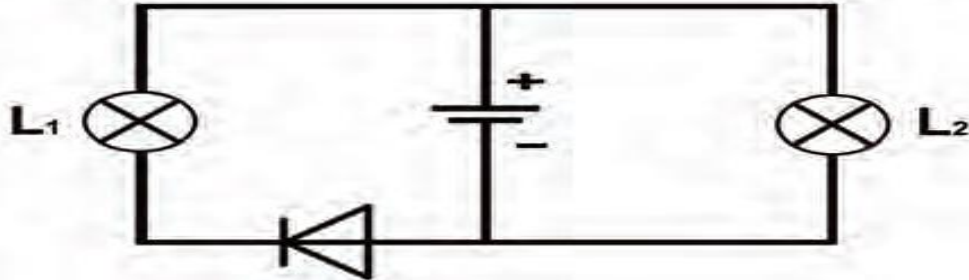




Exercice 1 (6pts)

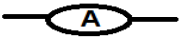


On réalise le montage schématisé-ci contre :

1. Indique le sens du courant. (Complete sur le schéma)?
2. S'agit-t-il d'un circuit en série ou d'un circuit en dérivation?
.....
3. Quelle est la lampe qui s'allume ?
.....

Exercice 2(4pts)

1. Schématiser un circuit en série comportant une pile, une lampe, et un moteur ?
2. indique le sens du courant. (Complete sur le schéma)?
3. Que se passe si on ajoute une **deuxième lampe** sur le circuit ?

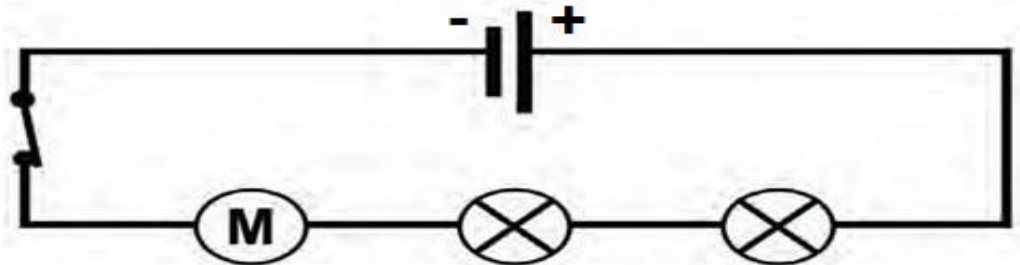
4. Branche l'ampèremètre  dans le circuit que vous avez dessiné ?

Exercice 3 Réponds par vrai ou faux. (4pts)

1. Une pile est un dipôle électrique.....
2. L'éclat d'une lampe ne dépend pas du nombre des dipôles dans un circuit.....
3. L'unité de l'intensité du courant électrique est l'ampère.....
4. Le moteur ne permet pas de reconnaître le sens du courant.....

Exercice 4 (6pts)

On réalise le montage schématisé-ci contre :



1. indique le sens du courant. (Complete sur le schéma)?
2. S'agit-t-il d'un circuit en série ou d'un circuit en dérivation?
.....
3. les éclats des lampes varient ils lorsqu' on change leur position ?
.....